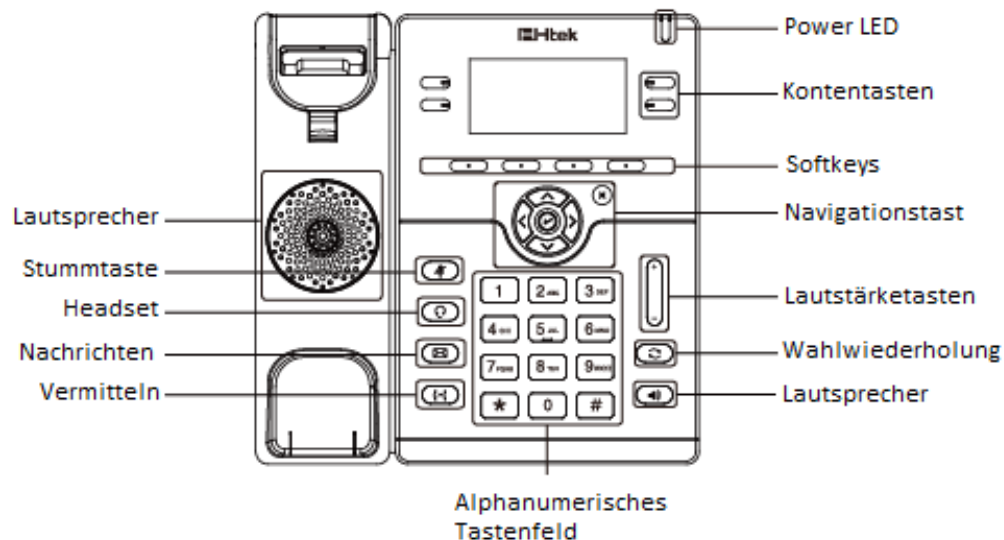


Hardware-Übersicht



LEDs

Strom-Indikator: Grün bei Strom eingeschaltet, blinkend grün bei eingehendem Anruf.

Konten-Tasten

Dauerhaft grün: Zustand während eines Anrufes oder Wahlvorganges.

Blinkend rot: Es kommt ein Anruf herein und das Telefon klingelt.

Aus: Das Telefon befindet sich im Ruhezustand.

Abgehendes Gespräch führen

Es bestehen drei Möglichkeiten, ein abgehendes Gespräch zu führen:

Hörer: Hörer aufnehmen, Nummer eingeben und mit Softkey **Senden** bestätigen oder Sie drücken die #-Taste.

Freisprech-Modus: Drücken Sie die **Lautsprecher**- oder die **Konten**-Taste; geben Sie die Nummer ein und bestätigen Sie den Soft-Key **Senden** oder drücken Sie die #-Taste.

Kopfhörer: Taste **Kopfhörer** drücken, Nummer eingeben, Softkey **Senden** oder # drücken.

Hinweis: Sie können alternativ aus den Kontakten oder der Anrufliste die gewünschte Nummer wählen. Während eines Gespräches können Sie ebenfalls den Modus wechseln.

Beenden eines Telefonates

Ein Telefonat können Sie auf drei unterschiedliche Arten beenden:

Hörer: Legen Sie den Hörer auf oder drücken Sie den Softkey.

Lautsprechertaste: Drücken Sie die Lautsprechertaste oder den Softkey.

Kopfhörer: Drücken Sie den Softkey.

Anruf entgegennehmen

Hörer: Heben Sie den Hörer ab.

Lautsprecher (Freisprech-Modus): Drücken Sie die Lautsprecher Ein-/Aus-Taste.

Kopfhörer: Drücken Sie die Kopfhörertaste.

Hinweis: Mit dem Softkey **Abweisen** können eingehende Anrufe abgewiesen werden.

Wahlwiederholung

Zur Wiederholung des letzten Anrufes drücken Sie die Wahlwiederholungstaste.

Halten

Zum Halten eines Anrufers drücken Sie die **Halten**-Taste oder den Softkey **Halten**.

Zum Fortsetzen des Anrufes drücken Sie die **Halten**-Taste oder den Softkey **Fortsetzen**.

Gespräch vermitteln

Vermitteln ohne Ankündigung (Blind Transfer)

Während des Anrufes **Vermitteln**-Taste oder Softkey **Vermitteln** drücken; der Anruf wird gehalten.

Geben Sie die Nummer des Vermittlungsziels ein.

Drücken Sie die **Vermitteln**-Taste oder den Softkey **Vermitteln**. Die Vermittlung ist nun abgeschlossen.

Vermitteln mit Vorankündigung (Attended Transfer) (mind. eine Leitung muss auf **Auto** gesetzt sein)

Während des Anrufes vermitteln oder Softkey **Vermitteln** drücken; der Anruf wird gehalten. Vermittlungsziel eingeben, Softkey **Vermitteln** oder #-Taste drücken.

Zielteilnehmer erreicht, **Vermitteln**-Taste oder den Softkey **Vermitteln** drücken.

Vermitteln ohne Ankündigung (Semi-Attended Transfer) (mind. eine Leitung auf Auto)

Während des Anrufes vermitteln oder den Softkey **Vermitteln** drücken; der Anruf wird gehalten.

Vermittlungsziel eingeben, #-Taste drücken, Sie hören den Wählton.

Drücken Sie die **Vermitteln**-Taste oder den Softkey **Vermitteln**; Vorgang ist beendet.

Konferenzen schalten

Annahme: A und B sind im Gespräch. A möchte C (oder D & E) in die Konferenz holen: A drückt Leitung 2, der Anruf ist im Haltezustand.

A gibt die Nummer von C ein, drückt die #-Taste oder den Softkey **Senden**. C hat das Gespräch. A drückt **Konferenz** oder den Softkey **Konferenz**. A, B, C befinden sich nun in der Konferenz. D & E hinzufügen, Leitung 3, Konferenz ist angehalten, D anwählen, **Konferenz** drücken. Alle vier sind in der Konferenz. Leitung 4, E anwählen, Konferenz drücken. A, B, C, D, E sind in der Konferenz.

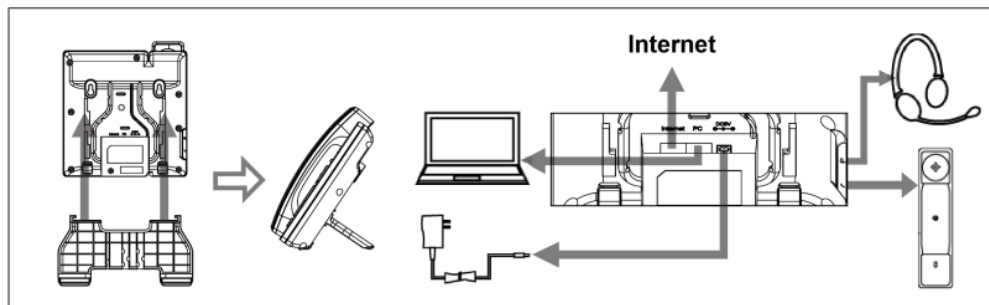
Hinweise: Falls C nicht abhebt, kann A das Gespräch mit B wieder aufnehmen. Sobald A

auflegt, ist die Konferenz für alle beendet. Sollte B, C, D oder E auflegen, bleibt die Konferenz für alle anderen Teilnehmer bestehen, da A die Konferenz geschaltet hat.

Stummschalten

Während eines Gesprächs drücken Sie zum Stummschalten des Mikrofons die **Stumm**-Taste. Um das Mikrofon wieder einzuschalten, drücken Sie erneut die **Stumm**-Taste.

Montage



Konfiguration

1. Konfiguration per Telefon

- Drücken Sie Menu → Setting → Advanced Settings (Standard Passwort: admin)
- Netzwerk aussuchen: Zum Konfigurieren des WAN-Port (DHCP/Static/PPPoE), PC Port ...)
- Konten aussuchen: Zum Einrichten der Konten (SIP-SERVER, Outbound Proxy, ID ...)
- Abspeichern der Konfiguration

2. Konfiguration per Web-Interface

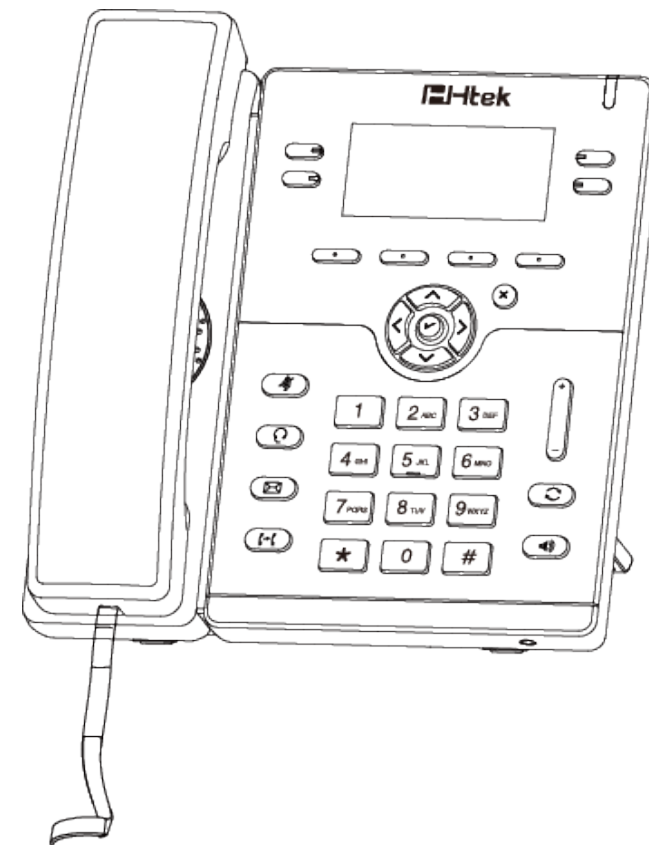
- IP-Adresse auslesen: Drücken Sie Menu → Status.
- Login: Geben Sie die IP-Adresse in den Web-Browser ein. Der PC und das Telefon sollten sich im gleichen Netzwerk befinden. Login Name: admin; Passwort: admin (Standard)
- Konfigurieren: Netzwerk/Konto ... damit die relevanten Einträge vorgenommen werden.
- Speichern Sie die Konfiguration. Falls Sie einen Neustart wünschen, bitte den **Reboot**- Knopf betätigen.

Handbuch

Ein ausführliches Handbuch (Englisch) finden Sie im Internet unter https://www.tiptel.nl/Documents/ProductDocuments/UC912G_Usermanual.pdf

IP telefoon

tiptel Htek



Kurz-Bedienungsanleitung

Htek UC912

CE